

Randonnées Gaillardes

- 1) créer un compte personnel
- 2) chercher un parcours
- 3) Imprimer un parcours
- 4) Créer un parcours à partir d 'un fichier Gpx
- 5) Modifier un parcours
- 6) Créer un parcours
- 7) Découvrir l'écran d'accueil
- 8) Télécharger et suivre un parcours sur smartphone
- 9) Orienter la carte pendant mon activité
- 10) Optimiser la batterie pendant l'enregistrement de l'activité
- 11) Gérer les fichiers téléchargés sur mon smartphone

1) Créer un compte

créer un compte personnel sur le logiciel Open Runner

Sur ordinateur ou tablette adresse Google:<https://www.openrunner.com>

Dans offres et fonctionnalités, abonnez vous à l'offre **EXPLORER** pour une année pour avoir la cartographie IGN

Le montant annuel est de 29,99E (pris en charge par le club pour les animateurs)

Ce compte une fois créé peut être utilisé sur ordinateur tablette ou smartphone

1) Créer un compte

adresse Google: <https://www.openrunner.com>

Créer un compte Open runner en saisissant email et mot de passe

The screenshot shows a web browser window with the OpenRunner website. The browser's address bar displays 'openrunner.com'. The website's header includes the OpenRunner logo, navigation links for 'Éditeur de parcours', 'Chercher un parcours', and 'Offres et fonctionnalités', along with a language selector set to 'Français' and buttons for 'S'inscrire' and 'Se connecter'. The main content area features a large background image of a person jumping over a mountain ridge, with the text 'L'app des passionnés d'outdoor' and 'Prépar... et vélo.' partially visible. A white login modal is centered on the screen, titled 'Se connecter' with a close button (X) in the top right corner. Below the title, there is a link to 'ou créer un compte'. The modal contains two input fields: 'Email*' with the value 'mariechristinedanten@orange.fr' and 'Mot de passe*' with masked characters. A link for 'Mot de passe oublié?' is positioned below the password field. A prominent red button labeled 'Se connecter' is located below the input fields. Underneath the button is the word 'ou' and a button for 'Continuer avec Facebook'.

1) Créer un compte

Dans offres et fonctionnalités abonnez vous à l'offre **EXPLORER**

Abonnements OpenRunner | Pou x +

openrunner.com/subscriptions

Google Importés depuis Ed... OpenRunner VIGILANCE METEO... Deezer Réserver ses héber... GR® : Sentiers de... La Malle Postale - o... Mail Orange eau suiez GR10 Cyclo Randonneur... cvgbrive

OPENRUNNER Éditeur de parcours Chercher un parcours Offres et fonctionnalités

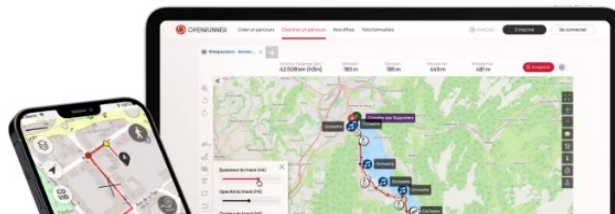
Mes parcours Favoris marie-christine231

Une expérience complète avec Explorer

Toutes les fonctionnalités et cartes regroupées dans une seule offre

Offre **EXPLORER** Cartes à la demande > [Organisateur ou Club? Les offres PRO sont pour vous!](#)

Découvrez l'abonnement des pratiquants réguliers



Fonctionnalités avancées
sur le site et l'App

1) Créer un compte

Dans offres et fonctionnalités abonnez vous à l'offre **EXPLORER**

Abonnements OpenRunner | Pou x +

openrunner.com/subscriptions

Google Importés depuis Ed... OpenRunner VIGILANCE METEO... Deezer Réserver ses héber... GR® : Sentiers de... La Malle Postale - o... Mail Orange eau suiez GR10 Cyclo Randonneur... cvgrbrive

OPENRUNNER Éditeur de parcours Chercher un parcours Offres et fonctionnalités

Mes parcours Favoris marie-christine231

- ✓ Recherche de parcours autour de votre position ou dans la zone de votre choix
- ✓ Géolocalisation de votre position et guidage
- ✓ Lien entre le site et l'App : retrouvez vos parcours planifiés sur le site OpenRunner, et suivez-les sur le terrain
- ✓ Téléchargement des cartes pour un usage hors-ligne
- ✓ Suivi live : pratiquez votre activité favorite en toute sécurité, en partageant votre position en temps réel à vos proches
- ✓ Accès à l'une des plus grandes bases de tracés et itinéraires de randonnée, trail, vélo, etc.
- ✓ Enregistrement et sauvegarde de vos activités sportives
- ✓ Partage de vos parcours et photos préférés

- Traçage de parcours directement sur votre smartphone (plus besoin d'emmener votre ordinateur partout avec vous)
- Votre position sur le profil altimétrique est visible en cours d'enregistrement lors d'un suivi de parcours
- Historique d'activités : accédez à vos données cumulées (km, dénivelé / an, de tout temps)
- Historique de vos recherches de parcours (une sauvegarde de vos recherches précédentes est faite)
- Cartes incluses : IGN-France, Suisse, Belgique, Espagne, Suède, Norvège, Finlande, Luxembourg, Open Cycle Map
- Téléchargement de cartes pour un usage hors ligne disponible sur une plus grande zone que sur la version gratuite

EXPLORER
Rejoignez la tribu !

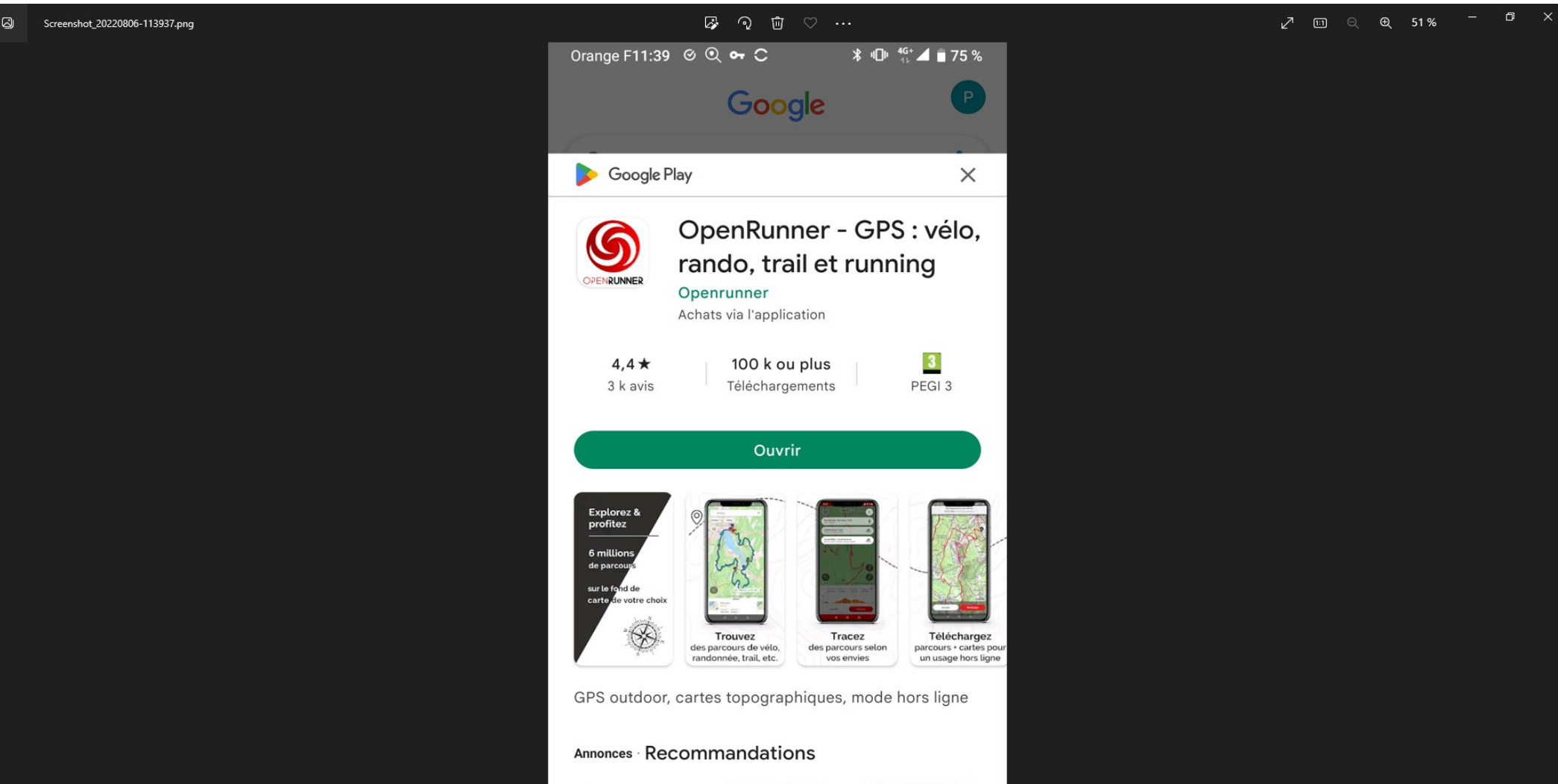
S'abonner à EXPLORER

2.49 €/mois, paiement annuel soit 29.99 €/an

1) Créer un compte

Utiliser le même compte Open Runner sur smartphone

1) Créer open Runner smartphone avec Google play



2) Chercher un parcours

localité : exple chasteaux

, auteur randogaillarde,

retour au depart et
arrivée 1km,

activité randonnée
pédestre

Parcours de rando à Chasteaux | x

openrunner.com/route-search?startCityName=Chasteaux&start_lat=45.0924131&start_lng=1.4677778&author=randogaillarde&activities=9&start_radius=1000&end_radius=1000&is_loop=true

Google Importés depuis Ed... OpenRunner VIGILANCE METEO... Deezer Réserver ses héber... GR® Sentiers de... La Malle Postale - o... Mail Orange eau suiez GR10 Cyclo Randonneur... cvgbrive

OPENRUNNER Éditeur de parcours Chercher un parcours Offres et fonctionnalités Mes parcours Favoris randogaillarde

Chasteaux Localité d'arrivée Titre, identifiant, mot-clé randogaillarde Chercher

Activités • 1 Filtres • 2 Trier par

Critères de recherche Réinitialiser

Parcours en boucle

Testé par l'auteur du parcours

Rayon autour du départ : 1 km

1 km 10 km 20 km 30 km 40 km 50 km

Rayon autour de l'arrivée : 1 km

1 km 10 km 20 km 30 km 40 km 50 km

Distance : 1 à 200 km

Valider

Chasteaux 8dec2021 12.3 k...
Randonnée pedestre

Distance 12.32 km | Dénivelé + 279 m

Chercher dans cette zone

2) Chercher un parcours

une fois le parcours choisi, cliquer sur voir la fiche du parcours

The screenshot shows the OpenRunner website interface. At the top, there's a search bar with 'Chateaux' entered. Below the search bar, there are filters for 'Activités' (1), 'Filtres' (2), and 'Trier par'. The search results list three hiking routes:

- chateaux mont pelée 13.8...**
Randonnée pédestre
Distance 13,83 km | Dénivelé + 258 m
- chateaux 11.9 kms**
Randonnée pédestre
Distance 11,91 km | Dénivelé + 264 m
- Chateaux-les 3 villages 14...**
Randonnée pédestre
Distance 14,05 km | Dénivelé + 446 m

An orange arrow points from the text on the left to the 'Voir la fiche du parcours' link under the first route. The central map shows a topographic view of the area around Chateaux, with several routes highlighted in red and orange. On the right, the 'Fonds de carte' panel offers various map styles: Open Street Map, Openrunner, Topo, Thunderforest, Open Cycle Map, Landscape, IGN - France, Top 25, Plan v2, Scan 25 Tour, Surcouches, Satellite, and Cadastre. A 'Chercher dans cette zone' button is visible at the bottom of the map.

3) Imprimer un parcours

- Imprimer un parcours en sélectionnant :

- Ajouter des données à l'impression (distance, dénivelé,,)

- Ajouter le profil altimétrique

- Choisir le format

- Terminer par Aperçu avant impression

Chasteaux - chasteaux mont pelée X +

openrunner.com/route-details/12435266

OPENRUNNER Éditeur de parcours Chercher un parcours Offres et fonctionnalités

Chasteaux mont pelée 13.8 kms

Randonnée pédestre • Chasteaux → Chasteaux

Distance	Dénivelé +	Dénivelé -	Altitude min.	Altitude max.
13.90 km	258 m	260 m	131 m	306 m

Imprimer

Les données que vous allez imprimer sont soumises à des conditions générales d'utilisation. Assurez-vous de les respecter.

- Ajouter les données à l'impression (distance, D+, D-, altitude min. et max.)
- Ajouter le profil altimétrique à l'impression

Choisir l'orientation

A4 Portrait A4 Paysage

Aperçu avant impression

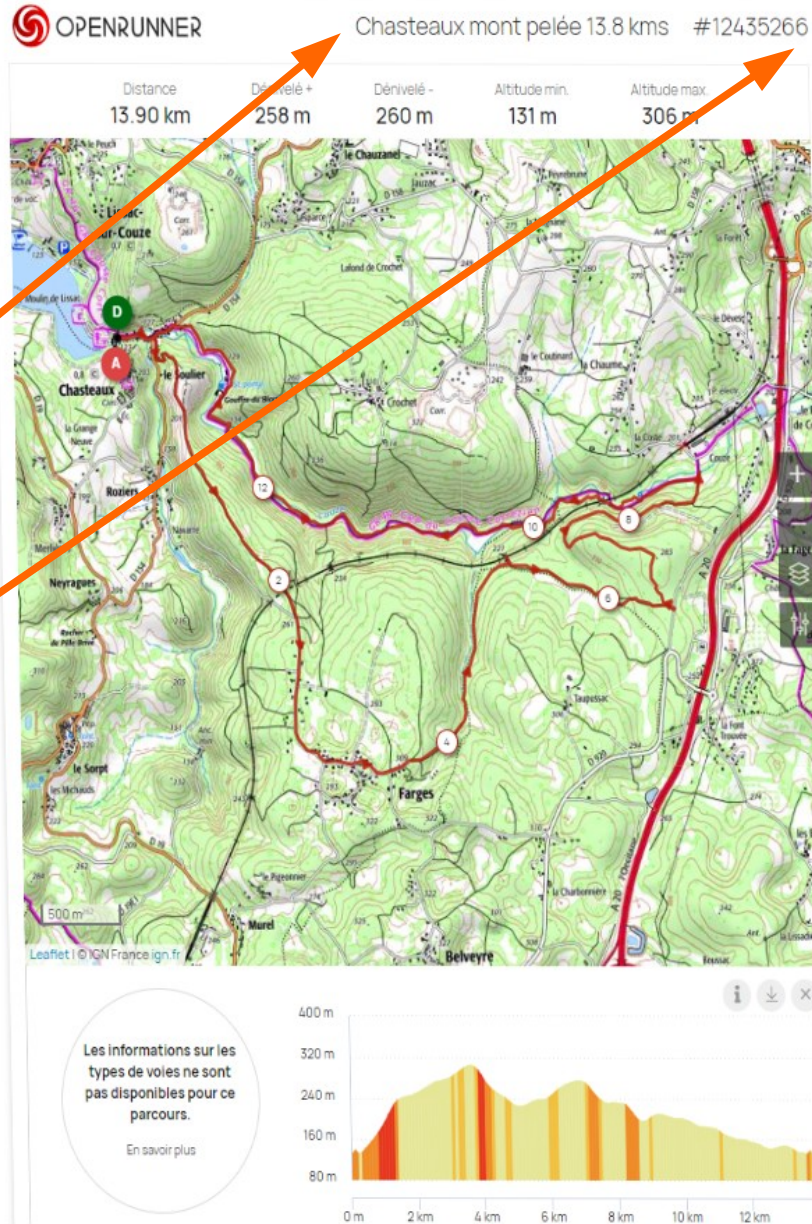
Modifier dans l'éditeur

Les informations sur les types de voies ne sont pas disponibles pour ce parcours.

3) Imprimer un parcours

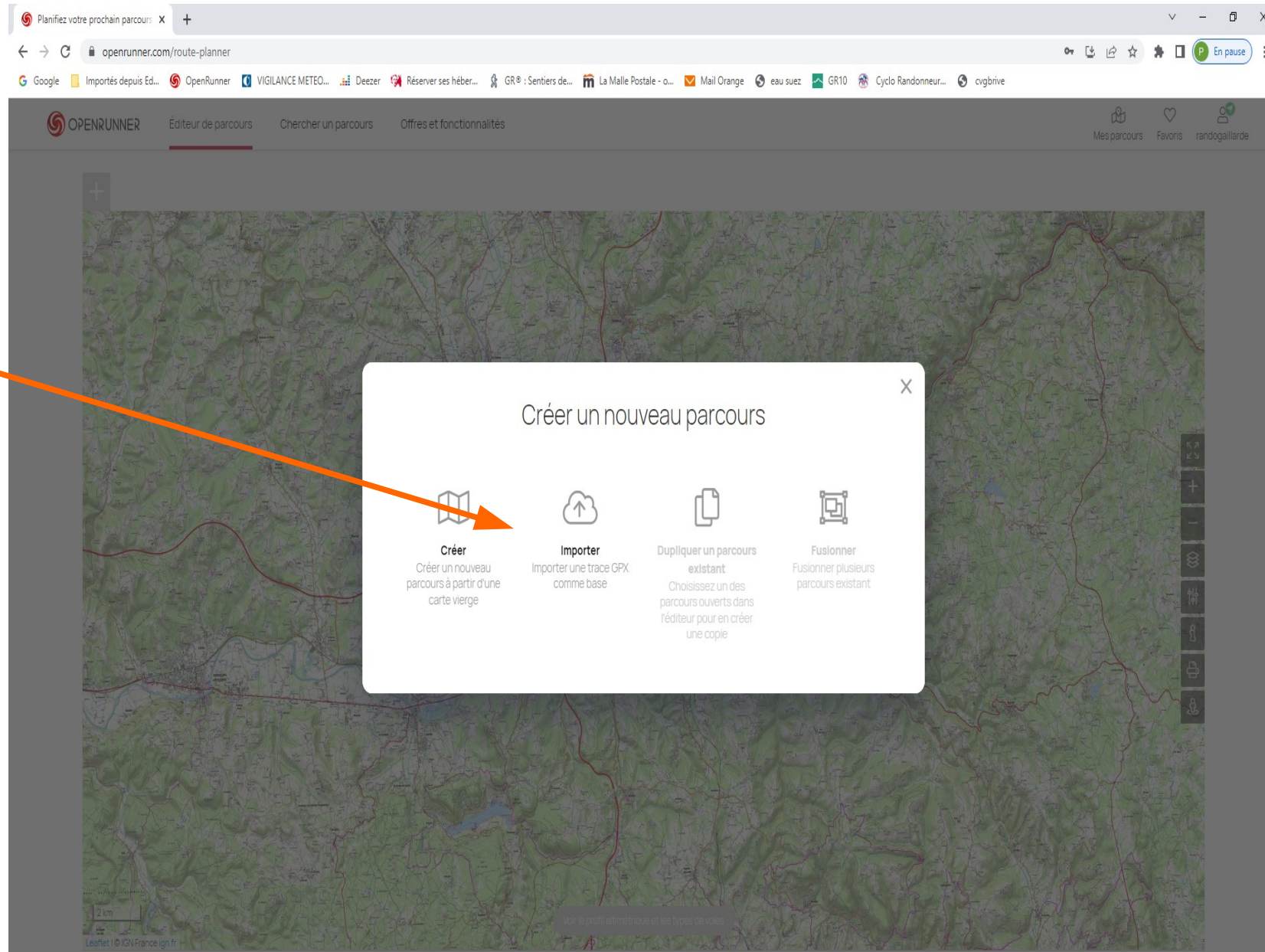
Terminer par
Aperçu avant
impression

- Distance
- dénivelé
- Profil altimétrique
- Nom open Runner du parcours
- Numéro open Runner du parcours
-

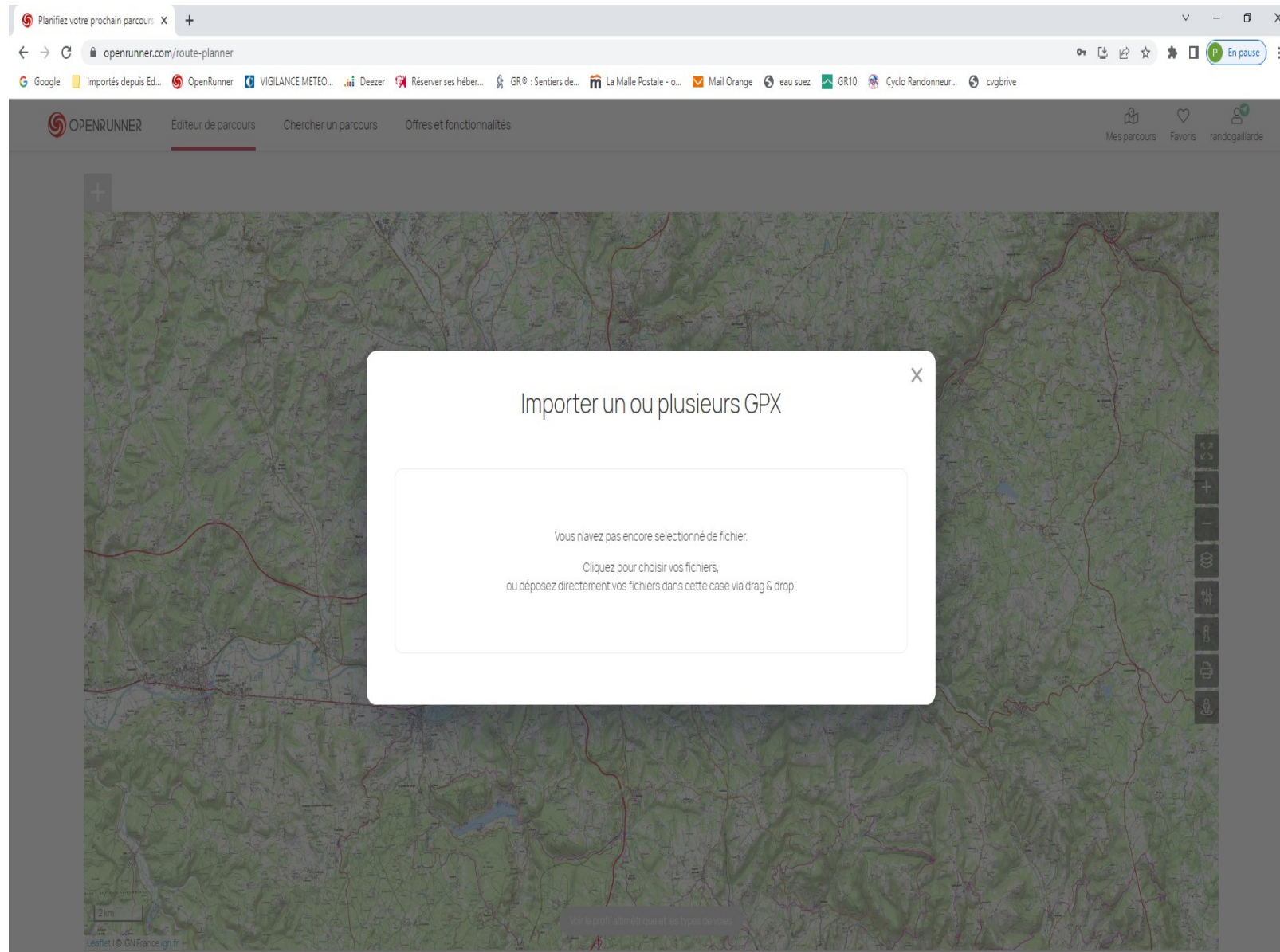


4) Créer un parcours avec un fichier Gpx issu de visorando correzerando,,,

Importer un fichier à partir de l'éditeur de parcours



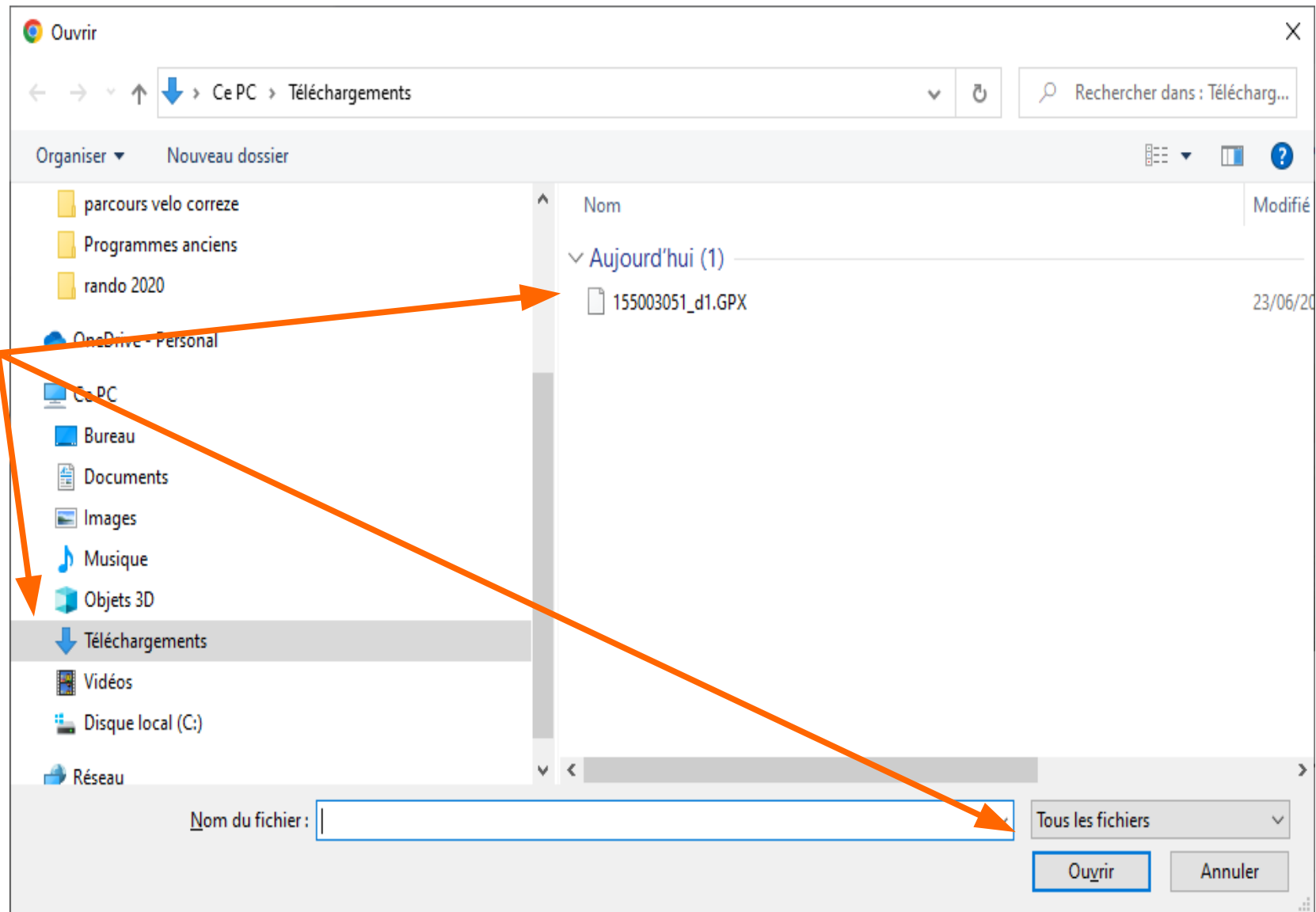
4) Créer un parcours avec un fichier Gpx issu de viso rando correzerando,,,



Importer un fichier à partir de l' éditeur de parcours

4) Créer un parcours avec un fichier Gpx issu de viso rando correzerando,,,

Insérer un fichier téléchargé depuis téléchargement



4) Créer un parcours avec un fichier Gpx issu de visorando correzerando,,,

Planifiez votre prochain parcours: x +

openrunner.com/route-planner

Google Importés depuis Ed... OpenRunner VIGILANCE METEO... Deezer Réserver ses héber... GR® : Sentiers de... La Malle Postale - o... Mail Orange eau suez GR10 Cyclo Randonneur... cvgbrive

OPENRUNNER Editeur de parcours Chercher un parcours Offres et fonctionnalités

Mes parcours Favoris randogallarde

*DAMPNIAT x +

Distance 11.00

Centrer sur Annuler Rétablir

Tracer un parcours

Mode de suivi des voies Aucun

Prochain point : auto

Affichage des points

Rejoindre le départ

Inverser le tracé

Faire demi-tour

Aspect du tracé

Enrichir le tracé

Ajouter un POI

Enregistrer

Enregistrer le parcours

Titre du parcours*
DAMPNIAT

Activité*
Randonnée pédestre

Parcours déjà emprunté

Parcours privé

Description - Vous avez déjà emprunté ce parcours, faites-le savoir en ajoutant quelques infos utiles

[Plus d'options](#)

Enregistrer

Fonds de carte

- Open Street Map
- Thunderforest
- IGN - France
- Surcouches

Coils, grille UTM, coordonnées GPS

5) Modifier un parcours

Planifiez votre prochain parcours: x +

openrunner.com/route-planner

OPENRUNNER Éditeur de parcours Chercher un parcours Offres et fonctionnalités

*sant sosy v3 x

Distance 2.74 km Dénivelé+ 78 m Dénivelé- 83 m Altitude min 102 m Altitude max 184 m

Enregistrer

Créer un nouveau parcours

- Créer: Créer un nouveau parcours à partir d'une carte ou d'un point de départ
- Importer: Importer une trace GPX comme base
- Dupliquer un parcours existant: Choisissez un des parcours ouverts dans l'éditeur pour en créer une copie
- Fusionner: Fusionner plusieurs parcours existant

Tracer un parcours

Mode de suivi des voies: Aucun

Prochain point: auto

Affichage des points

Rejoindre le départ

Inverser le tracé

Faire demi-tour

Aspect du tracé

Enrichir le tracé

Ajouter un POI

Fonds de carte

- Open Street Map
- Openrunner
- Topo
- Thunderforest
- Open Cycle Map
- Landscape
- IGN - France
- Top 25
- Plan V2
- Scan 25 Tour
- Surcouches
- Satellite
- Cadastre
- Cols, grille UTM, coordonnées GPS

Voir le profil altimétrique et les types de voies

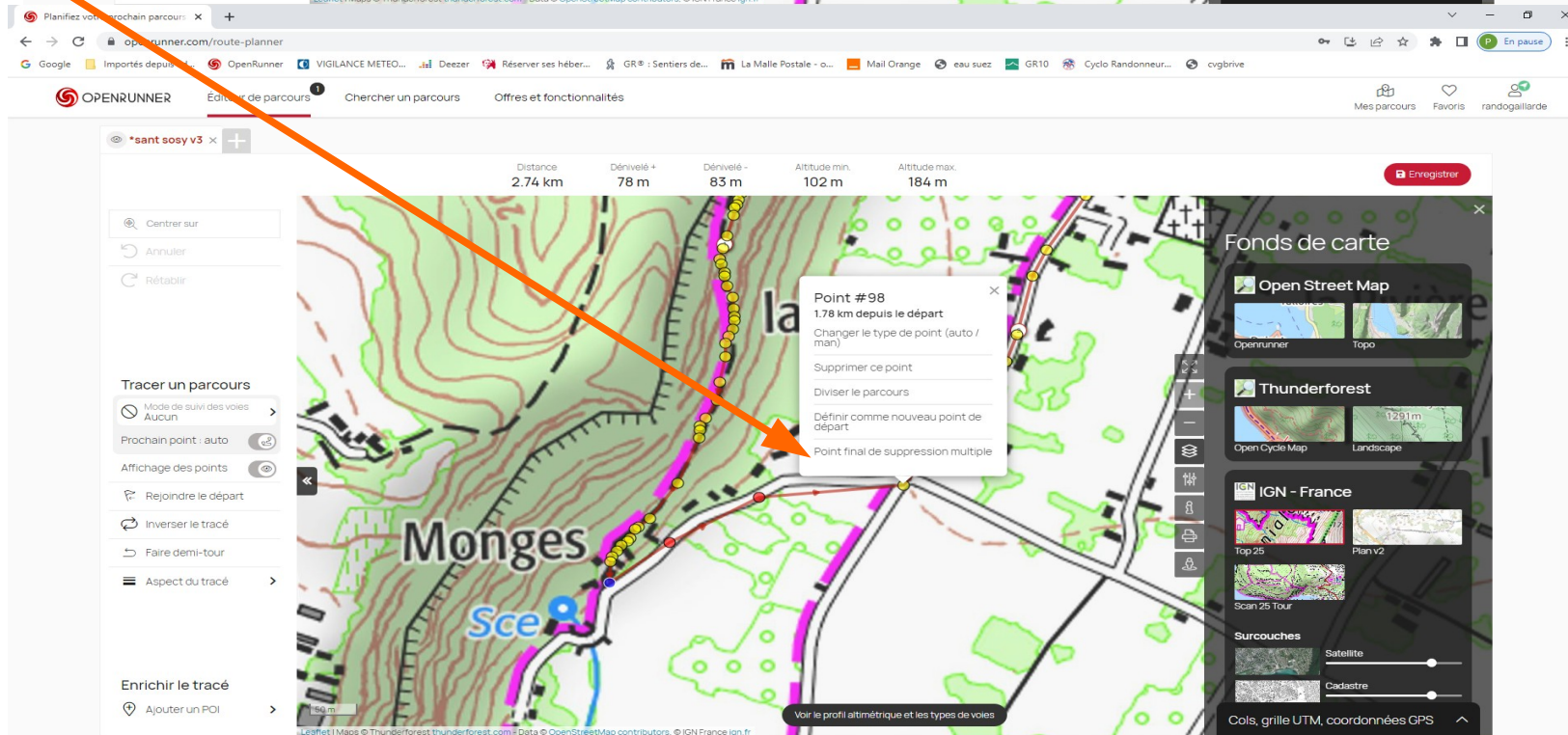
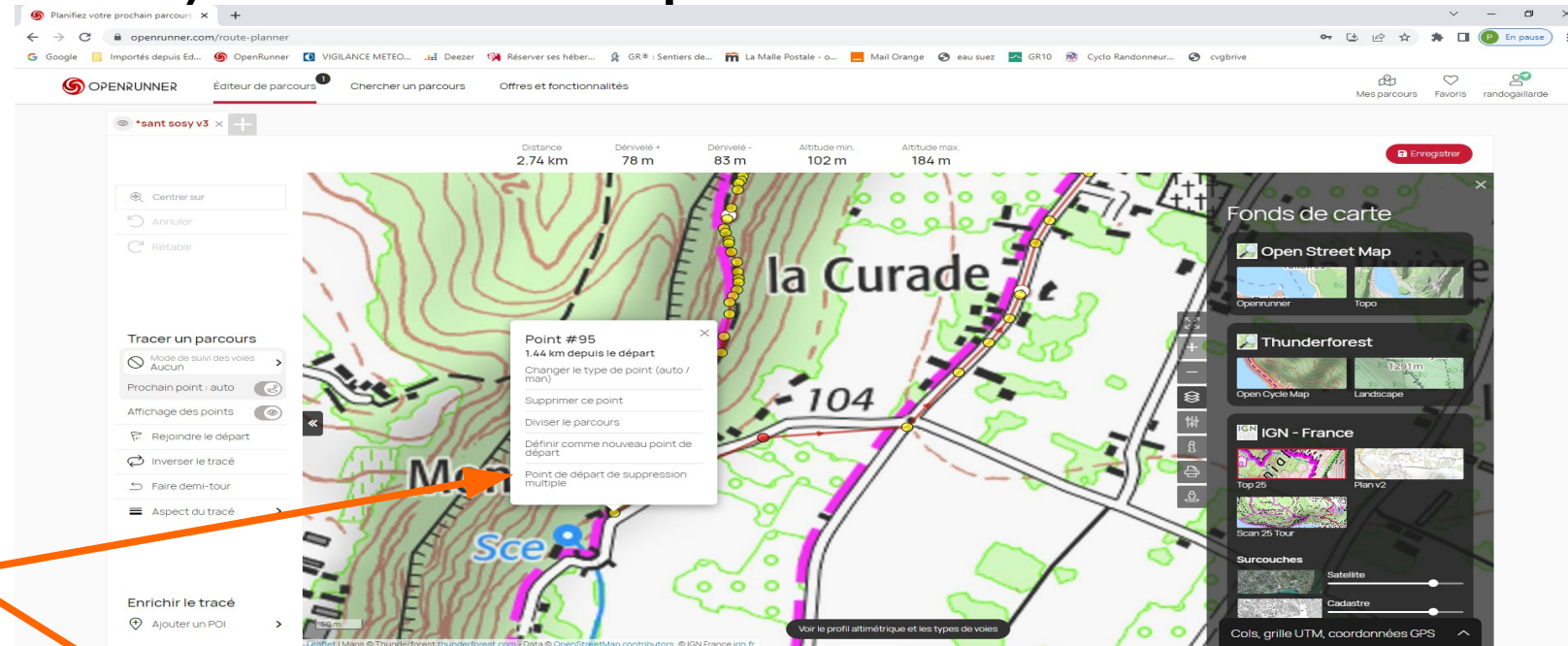
Cliquez sur le plus '+' pour faire apparaître cette fenêtre

Vous pouvez modifier un parcours grâce à l'éditeur ou en le dupliquant, vous conservez ainsi votre parcours existant

5) Modifier un parcours

Possibilité de supprimer une multitude de points pour modifier un parcours

cliquez sur le premier point à supprimer et le dernier pour la suppression multiple



6) Créer un parcours sans import de fichier

Planifiez votre prochain parcours: x +

openrunner.com/route-planner

Google Importés depuis Ed... OpenRunner VIGILANCE METEO... Deezer Réserver ses héber... GR® : Sentiers de... La Malle Postale - o... Mail Orange eau suiez GR10 Cyclo Randonneur... cybrive

OPENRUNNER Éditeur de parcours 1 Chercher un parcours Offres et fonctionnalités

Mes parcours Favoris randogailarde

*Nouveau parcours x +

Distance 1.27 km Dénivelé + 3 m Dénivelé - 42 m Altitude min. 407 m Altitude max. 446 m

Enregistrer

Centrer sur Annuler Ajout de point Rétablir

Tracer un parcours

Mode de suivi des voies Randonnée, Running, ...

Prochain point: auto

Affichage des points

Rejoindre le départ

Inverser le tracé

Faire demi-tour

Aspect du tracé

Enrichir le tracé

Ajouter un POI

Mode de suivi des voies

	Route	Pistes cyclables & voies vertes	Piste forestière, agricole, DFCI	Sentier
Cyclisme sur route	<input checked="" type="checkbox"/>	<input checked="" type="checkbox"/>	<input type="checkbox"/>	<input type="checkbox"/>
Gravel bike, Cyclotourisme	<input checked="" type="checkbox"/>	<input checked="" type="checkbox"/>	<input type="checkbox"/>	<input type="checkbox"/>
Randonnée, Running, Trail	<input checked="" type="checkbox"/>	<input checked="" type="checkbox"/>	<input checked="" type="checkbox"/>	<input checked="" type="checkbox"/>
Voiture	<input checked="" type="checkbox"/>	<input type="checkbox"/>	<input type="checkbox"/>	<input type="checkbox"/>
Aucun	<input type="checkbox"/>	<input type="checkbox"/>	<input type="checkbox"/>	<input type="checkbox"/>

Informations basées sur les données OpenStreet Map.

Oui Non Certains sentiers ou pistes seulement

N. B. : Pour tracer des parcours VTT, le mode de suivi «Randonnée» inclura tous les sentiers (vérifiez bien la faisabilité du parcours)

Fonds de carte

- Open Street Map
- Openrunner
- Topo
- Thunderforest
- Open Cycle Map
- Landscape
- IGN - France
- Top 25
- Plan v2
- Scan 25 Tour
- Surcouches
- Satellite
- Cadastre

Colo, grille UTM, coordonnées GPS

Voir le profil altimétrique et les types de voies

11/11/23

Pour créer un nouveau parcours vous pouvez utiliser le mode de suivi des voies qui permet de tracer sur une grande distance en mode automatique

Pour la randonnée choisir le mode approprié

11/11/23

7) Découvrir l'écran d'accueil

- **1.** Sélecteur de cartes : permet de changer le fond de carte affiché. Le fond par défaut est OpenStreetMap mais vous pouvez acheter des cartes via la boutique comme IGN France par exemple.
- **2.** Fonction téléchargement : permet de télécharger la zone géographique qui apparaît sur l'écran pour un usage hors ligne. Une fois téléchargée, vous la retrouverez dans Plus > Paramètres > Gestion du cache.
- **3.** Flèche vide : la carte n'est pas centrée sur ma position lors de mon déplacement. Flèche pleine : la carte est centrée sur ma position quand je me déplace. Flèche pleine avec trait : la carte est centrée sur ma position et orientée automatiquement dans la direction de mon déplacement.
- **4.** Enregistrement d'activité.
- **5.** Mode plein écran. Supprime le menu en bas de l'écran.
- **6.** Mode hors-ligne. Coupe les données mobiles reçues par l'App : permet d'économiser la batterie lors d'un enregistrement d'activité.
- **7 & 8.** Fonctions zoomer / dézoomer. Peuvent être très utiles lorsque vous êtes en vélo avec le téléphone sur le cadre par exemple. Un clic suffit pour agrandir ou rétrécir la carte.

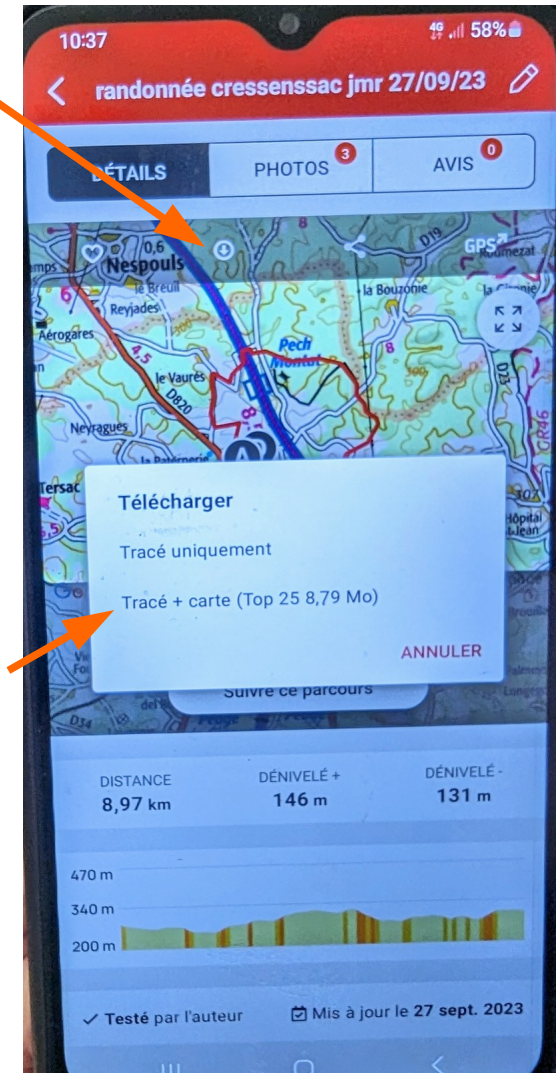
11/11/23



8) Télécharger et suivre un parcours sur smartphone

- Téléchargez la carte et le tracé d'un parcours avant d'aller effectuer votre activité sans avoir besoin du réseau 3G/4G/5G !
- Avant de commencer, assurez-vous que vous êtes en Wi-Fi ou que votre couverture réseau est suffisante.
- Cliquez sur le parcours que vous souhaitez télécharger.
- Choisissez votre fond de carte. Attention, cela ne téléchargera que les tuiles relatives à la carte choisie ! Si par exemple vous souhaitez le fond de carte IGN, vérifiez bien que ce ne soit pas la carte OpenRunner qui soit sélectionnée. La carte s'affiche entre parenthèses avant que vous ne lanciez le téléchargement.
- Cliquez sur l'icône de téléchargement.
- Si vous choisissez tracé + carte, cela va télécharger les tuiles qui se trouvent autour du tracé. Ce dans le but de ne pas prendre trop de place sur votre smartphone, et que le téléchargement ne prenne pas trop de temps ! Ne vous étonnez pas si, une fois que vous effectuez votre activité, des tuiles grises s'affichent si vous vous éloignez de la trace.
- Vous pourrez par la suite cliquer sur 'Suivre ce parcours'.
- Cliquez sur l'icône "prise" en haut à droite sous le plein écran, afin de passer en mode hors ligne.
- Vous économiserez ainsi de la batterie lors de votre activité, et aurez quand même accès à la trace ainsi qu'à la carte !

11/11/23

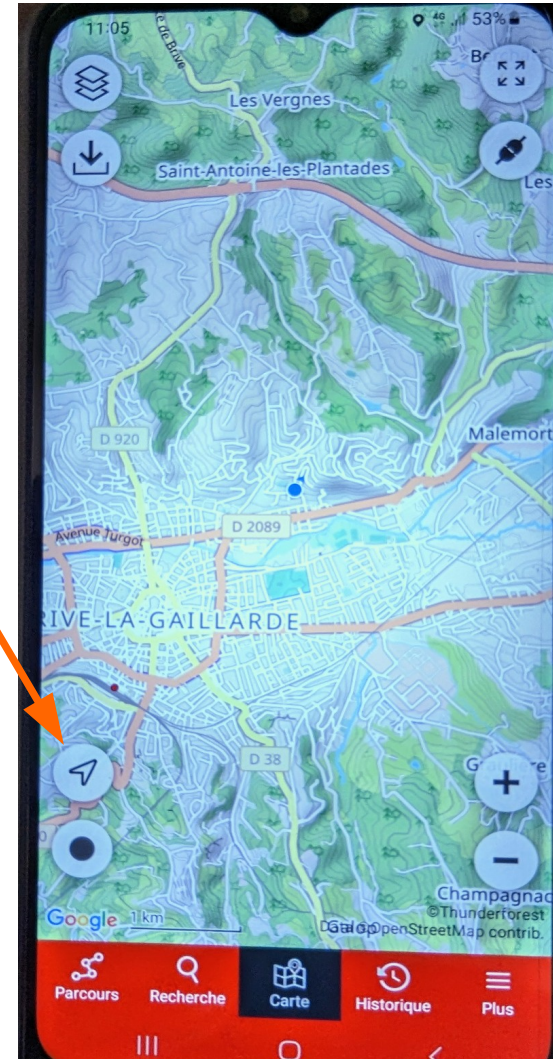


9) Orienter la carte comme pendant mon activité

la flèche en bas à gauche vous permet de sélectionner 3 modes :

- **Flèche blanche**, la carte est laissée libre et ne suit pas votre déplacement (cela vous permet d'explorer la carte librement sans être recentré).
- **Flèche noire simple**, la carte suit votre déplacement.
- **Flèche noire avec un trait**, la carte suit votre déplacement et s'oriente toute seule en tournant en même temps que vous vous déplacez. (le mode le plus pratique).

Si vous déplacez manuellement la carte en zoomant, dézoomant ou juste pour voir la suite de votre parcours, la flèche repasse en mode manuel (flèche blanche) pour vous laisser de la liberté. **Vous pouvez ensuite re cliquer dessus pour la remettre dans le mode souhaité.**



10) Optimiser la batterie pendant l'enregistrement de l'activité

- Partez bien avec une charge de 100% ou presque (les 10 derniers % sont ceux qui durent souvent le +)
- Désactivez le Wi-Fi et le Bluetooth qui peuvent utiliser de la batterie.
- Fermez les autres applications ouvertes sur votre smartphone.
- Téléchargez avant de partir le 'Tracé + carte' que vous allez suivre, et activez bien le mode hors ligne de l'application lorsque vous lancez l'enregistrement d'activité. Cela empêchera l'application d'accéder au réseau pour afficher les portions de carte et cela affichera à la place les portions de cartes téléchargées auparavant.
- Mettez bien l'écran de votre smartphone en veille lorsque vous ne le consultez pas pendant votre activité.
- Mettez bien en pause l'enregistrement si vous faites une pause longue (par exemple pour le repas) et reprenez l'enregistrement lorsque vous repartez.

11) Gérer les fichiers téléchargés sur mon smartphone

- Vider périodiquement le cache des fichiers déjà utilisés de votre smartphone, pour ne pas surcharger la mémoire.

- 1 dans PLUS et Paramètres
- 2 Gestion du cache
- 3 Supprimer les fichiers déjà utilisés

